

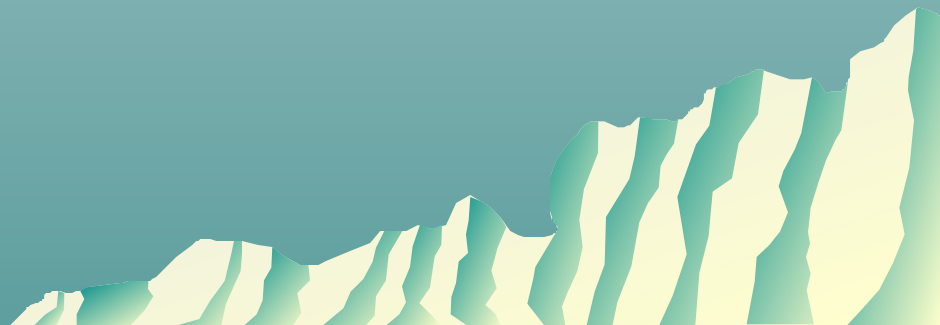
# Водные ресурсы Южной Америки



Учитель географии МКОУ Дубенской СОШ  
Н.В. Гудкова

# Цели и задачи урока

- и Знакомство с водными ресурсами Южной Америки
- и Выяснение зависимости течения рек от рельефа
- и Составление характеристик рек
- и Формирование умений работать с географическими картами



# Водные ресурсы Южной Америки

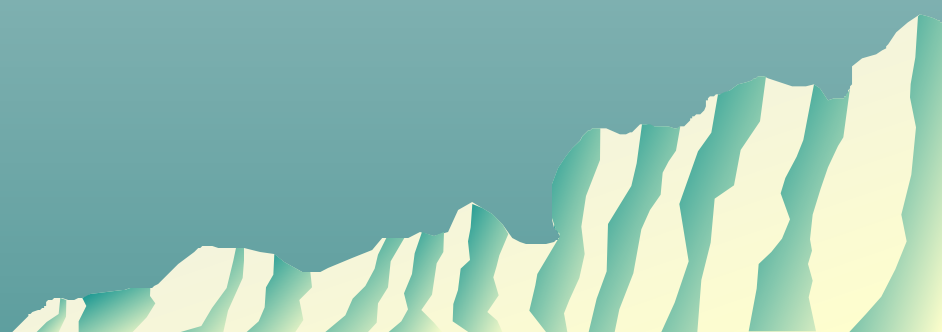
Реки

Озера

Болота

Ледники

Подземные воды



# Крупнейшие реки

иНазвание	иПлощадь бассейна, тыс. км <sup>2</sup>	иДлина реки, км	иОсновной тип питания	иСрок половодья
иАма	и718	и643	иДожд	иПол



# АМАЗОНКА

Амазонка — река в Южной Америке, крупнейшая в мире по размерам бассейна, полноводности и длине. Образуется слиянием рек Мараньон и Укаяли.



Площадь бассейна 7180 тыс. км<sup>2</sup>  
Среднегодовой сток около 7000 км<sup>3</sup> (около  
15 % общего годового стока всех рек  
земного шара).



# ОРГАНИЧЕСКИЙ МИР АМАЗОНИИ





# ПАРАНА

**Парана**— река в Южной Америке, вторая по длине река этого континента (после Амазонки) - 4380 км.





Питание реки главным образом дождевое. Осадки на большей части бассейна реки составляют 1000—2000 мм/год. Уровень воды неравномерный.



**Водопады Игуасу** — комплекс водопадов имеет ширину 2,7 км и включает в себя 270 отдельных водопадов. Высота падения достигает 82 метров, но на большинстве водопадов чуть больше 60 метров. Крупнейший водопад — «Горло Дьявола»





**Глотка Дьявола – 14 мощных потоков. Сила падения настолько сильна, что водопад постоянно окружен 100-футовым облаком из брызг.**



# ОРИНОКО

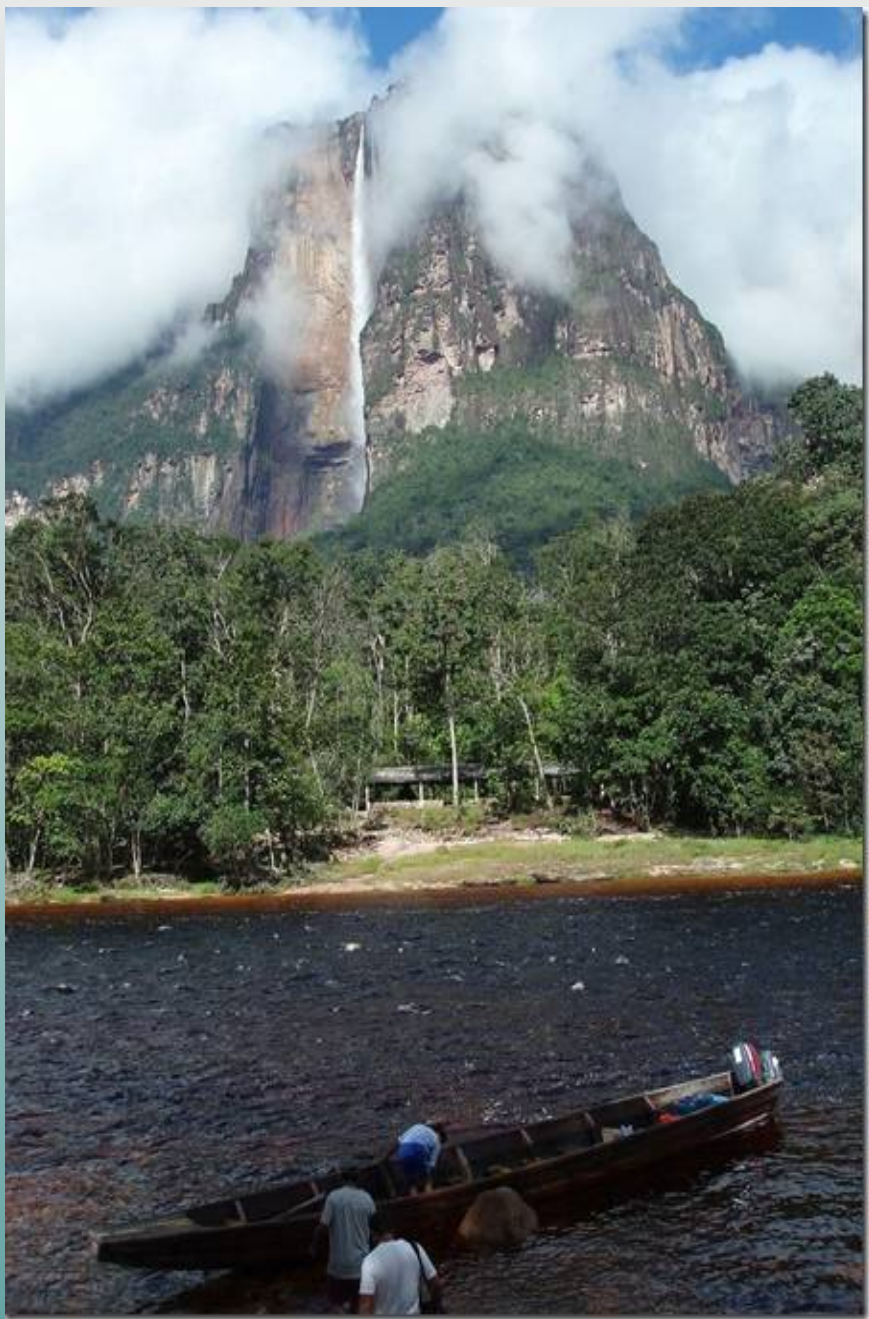
**Ориноко** — река в Южной Америке, течёт, в основном, через Венесуэлу и впадает в Атлантический океан.  
Длина 2736 километров .





Ориноко пересекает субэкваториальный пояс, имеет, преимущественно, дождевое питание и резкие колебания уровня воды на протяжении года.





# ВОДОПАД АНХЕЛЬ

Высота: общая 979 м (по некоторым данным 1054м)

Официальная высота водопада была определена экспедицией Национального Географического Общества в 1949 году.

Водопад — главная достопримечательность Венесуэлы.



Высота падения настолько велика, что, прежде чем достичь земли, вода распыляется на мельчайшие частички и превращается в туман. Туман может ощущаться за несколько километров. Падающая вода попадает в реку Кереп



# ТИТИКАКА

Обширное синее пространство озера Титикака, находится на возвышении в 3. 811 метров, в Андах, представляет собой самое возвышенное судоходное озеро на земле.





Озеро Титикака состоит из двух частей, которые похожи на два различных озера. Однако, они связаны, тонкой полосой воды – 2,620 футов (800 м). Эта узкая часть озера называется пролив Тикина. Озеро содержит 41 остров разных размеров, некоторые из них плотно населены.



# МАРАКАЙБО

Маракайбо — самое большое озеро в Южной Америке, его площадь равна 13 210 км<sup>2</sup>





**«Маяк Маракайбо» - удивительное явление. Заключается оно в том, что недалеко от места впадения реки Кататумбо в озеро Маракайбо бьют молнии. Бьют они в течении 160 дней в году, по 10 часов в сутки и почти 300 раз в час!**



# План описания реки

- и В какой части материка течет?
- и Где берет начало и куда впадает река?
- и В каком направлении течет?
- и Объясните зависимость характера течения реки от рельефа
- и Питание реки
- и Каков режим реки и как он зависит от климата?
- и Крупные притоки

